



GLAS-DUSCHEN

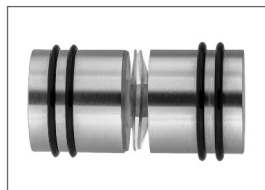


GLAS-DUSCHEN

Inhaltsverzeichnis



3
Einleitung



10
Griffe



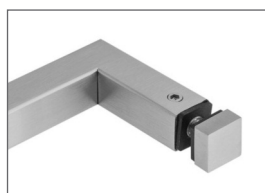
4
Beschlagserien
aus Edelstahl



11
Griffstangen



5
Beschlagserie
Madeira von
Glas Trösch



12
Handtuchhalter



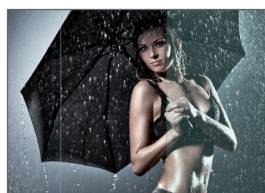
6
Schiebetürsystem
von MWE



13
Sanitär-Trennwände



7
Wandbefestigung



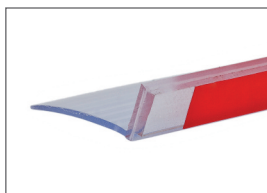
14
Glasart &
Glasgestaltung



8
Stabilisierung



15
Technische
Informationen



9
Dichtungen

Einleitung

Echtglas-Duschen für jede Einbausituation

Jede Glas-Duschabtrennung wird entsprechend der kundenindividuellen Einbausituation geplant und konstruiert. Unter Einhaltung von bestimmten Mindest- und Maximalbreiten kann die Aufteilung von Türen (bis 110 cm breit) und Festteilen flexibel vorgenommen werden.

Beschläge und Wandbefestigungen

Für die Wandbefestigung stehen Winkel, Profileleisten oder Klemmprofile zur Verfügung. Die Beschläge sind in verschiedenen Design-Linien erhältlich. Bei den Scharnieren sind die Varianten „lineare Führung“ oder „Hebe-Senk-Funktion“ wählbar, wobei Letzteres besonders bei einem bodenebenen Einbau der Dusche empfehlenswert ist.

Die Beschläge sind aus hochwertigem Edelstahl in den Oberflächenausführungen „matt gebürstet“ oder „Hochglanz“. Die Serie Madeira ist aus Messing in verchromter Oberfläche.

Hochwertiges Einscheiben-Sicherheitsglas

Die Glasscheiben werden aus Einscheibensicherheitsglas in der Stärke 8 mm gefertigt und bereits im Werk einer umfangreichen Qualitätsprüfung unterzogen. Für die Glasgestaltung stehen zahlreiche Farben und Glasausführungen zur Verfügung.

Neben Klarglas sind Milchglas, satinierte Muster und Streifen, Spiegelglas, Farbglass, Strukturglas oder auch individuelle Bedruckungen wählbar. Eine Versiegelung bietet sich bei Glasduschen an, um den Reinigungsaufwand zu minimieren.

Komplett Duschen-Systeme

Zum Lieferumfang gehören Dichtungen zur Wand- oder Bodenabdichtung bzw. eine Magnetdichtung für die Tür. Außerdem ist das Stabilisierungsset aus Edelstahl und ein Griffknopf für die Tür im Komplettsset enthalten.

Glasdusche im Überblick

- Echtglas-Duschen mit hochwertigen Beschlägen
- Einscheiben-Sicherheitsglas Stärke 8 mm
- Wandbefestigung wählbar zwischen
Edelstahl-Winkel, U-Profil oder Klemmprofil
- Scharniere aus Edelstahl in verschiedenen Serien
- Auswahl verschiedener Griffe
- Dichtungsmaterial inklusive
- Stabilisierungskomponenten aus Edelstahl inklusive

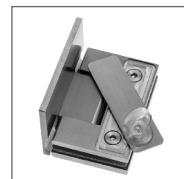
GLAS-DUSCHEN

Beschlagsserien aus Edelstahl



OPTIMA

- hochwertiger Edelstahl in matt gebürstet oder Hochglanz
- Magnetdeckel verdecken die Verschraubung
- abgedichtet gegen Wassereintritt



PROLOCK

- hochwertiger Edelstahl in matt gebürstet oder Hochglanz
- lineare Führung



LIVELLO

- hochwertiger Edelstahl in matt gebürstet oder Hochglanz
- modernes Design, verdeckte Verschraubung mit magnetischer Abdeckung
- flächenbündige Verschraubung oder Konterplatte
- Hebe-Senk-Funktion oder lineare Führung

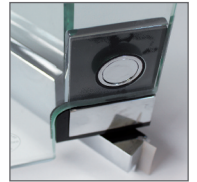


Beschlagserie Madeira von Glas Trösch



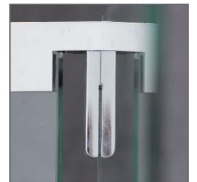
Designlinie mit zahlreichen Funktionen

- Besonderheit: Befestigung je an der Außenkante des Glases; ganz oben und ganz unten
- dadurch klare Optik, keine Beschläge im Sichtfeld
- innen flächenbündig zum Glas, leichte Reinigung
- glatte, flächenbündige Rückseite
- erhältlich für Nischen-, Eck- und U-Duschen
- für Glasstärke 8 mm
- Material: Messing mit verchr. Oberfläche, Hochglanz



Glas-Glas Beschläge

- für 90° und 180° Glas-Verbindungen
- Pendeltür Bewegung bis 180° nach innen und außen
- präzise Hebe-Senk-Mechanik sorgt für schleiffreie Türbewegung
- automatische Tür-Arretierung am Anschlag, dadurch kann die Tür nicht zufallen
- max. Türflügelhöhe / -breite: 2.100 mm / 900 mm
- max. Türflügelgewicht: 40 kg



Glas-Wand Beschlag

- für die Glasverbindung 90°
- flächenbündige Rückseite
- Verschraubung innen-liegend



Bilder & Renderings: Copyright Glas Trösch / DRWA

GLAS-DUSCHEN

Schiebetürsystem von MWE



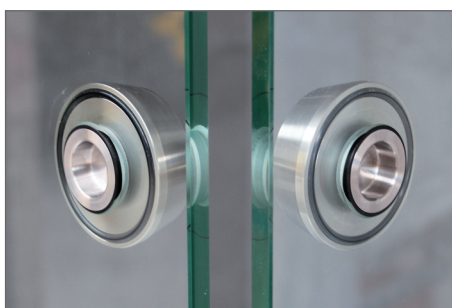
Hochwertiges System aus deutscher Produktion

- Führungsschienen aus massivem Edelstahl
- Oberfläche: matt gebürstet, teilpoliert oder Hochglanz
- optional auch mit farbiger Pulverbeschichtung in Kupfer-, Gold- oder Karbon-Optik
- zwei Türblatt-Rollen laufen leise und ruhig innerhalb des eingefrästen Langloches
- für Glasstärke 10 mm
- Komplettsystem für Nische, Ecke oder U-Form



Arretierungswürfel

- zur einfachen Reinigung wird der Glasüberstand gelöst und die Scheiben können auseinander geschoben werden
- mit wertigem Aufdruck des Herstellers MWE

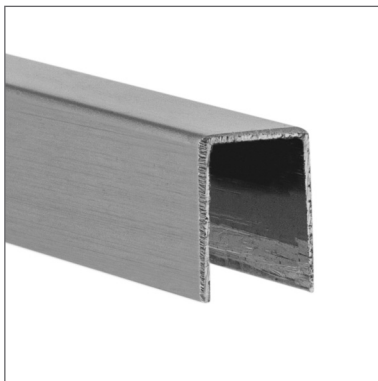
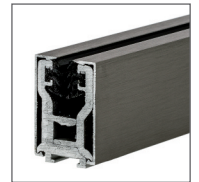
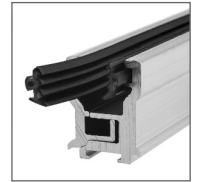


Wandbefestigung



PGW-Klemmleiste

- durchgehendes Klemmprofil
- innen liegende, beidseitige Gummieinleger für Glasschutz
- Aluminium in Edelstahl-Optik



U-Profil

- Edelstahl-U-Profil
- Oberfläche matt gebürstet oder hochglänzend
- ideal zur Überbrückung von Fugen



Winkel

- Edelstahl-U-Profil
- Oberfläche matt gebürstet oder hochglänzend
- 90° oder 180° Befestigung



Winkel Optima

- Edelstahl-Winkel passend zur Serie Optima
- Oberfläche matt gebürstet oder hochglänzend
- verdeckt liegende Verschraubung



GLAS-DUSCHEN

Stabilisierung



eckiges Design

- ansichtsgleich zur Serie Livello und Optima
- umfangreiches Programm an Glasklemmen, Rohrhaltern und Wandmuffen
- Edelstahl matt gebürstet oder hochglänzend



rundes Design

- passend zur Serie Prolock
- Oberfläche matt gebürstet oder hochglänzend
- abgestimmt auf Rundrohr 25 mm

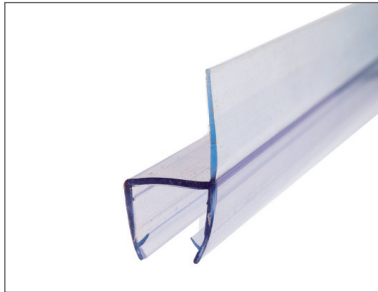


Stabilisierungskomponenten für die Glasdusche

- Panther Glas liefert zu jeder Dusche das passende Stabilisierungsset dazu
- passend zur jeweils gewählten Beschlagserie
- Edelstahloberfläche abgestimmt auf den Beschlag: entweder matt gebürstet oder hochglänzend
- Stabilisierungskomponenten sind im Preis enthalten

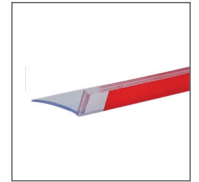


Dichtungen



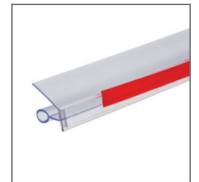
Lippendichtung

- ideal zur Türabdichtung an der Scharnierseite
- Länge 2.200 mm, individuell bauseits zu kürzen
- zwei Varianten: einfaches Aufschieben oder mit Selbstklebestreifen



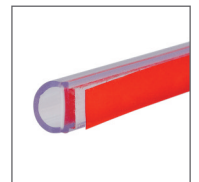
Bodendichtung

- zum Bodenabschluss der Duschtür
- Länge 2.200 mm, individuell bauseits zu kürzen
- zwei Varianten: einfaches Aufschieben oder mit Selbstklebestreifen



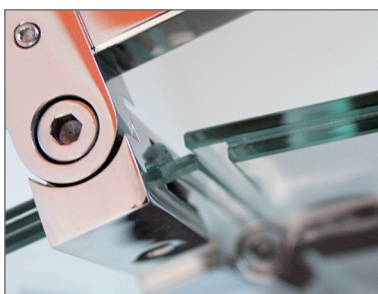
Schlauchdichtung

- ideal zur Türabdichtung an der Scharnierseite
- Länge 2.200 mm, individuell bauseits zu kürzen
- zwei Varianten: einfaches Aufschieben oder mit Selbstklebestreifen



Magnetdichtung

- für die Abdichtung von Türen
- verschiedene Winkel erhältlich
- Länge 2.200 mm, individuell bauseits zu kürzen
- zwei Varianten: einfaches Aufschieben oder mit Selbstklebestreifen

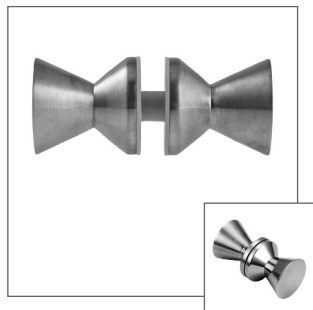


Dicht ohne Dichtung

- anstatt ESG: zwei Scheiben im Versatz geklebt
- für Duschtüren ohne Dichtung

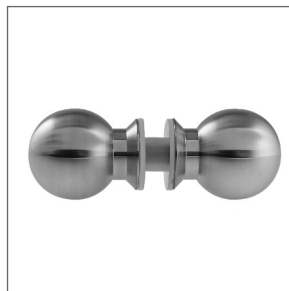
GLAS-DUSCHEN

Griffe



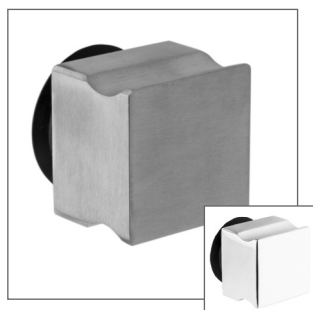
PG 01

- beidseitiger Griff
- Länge pro Seite 38 mm
- D = 38 mm
- matt geb. oder HG



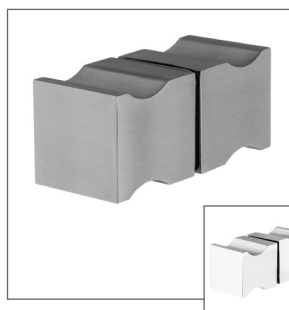
PG 05

- beidseitiger Griff
- Länge pro Seite 36 mm
- D = 32 mm
- matt geb. oder HG



PG A1

- einseitiger Griff
- 38 x 38 x 29 mm
- matt geb. oder HG



PG A1-2

- beidseitiger Griff
- Länge pro Seite 36 mm
- 32 x 32 mm
- matt geb. oder HG



PG 09

- beidseitiger Griff
- Länge pro Seite 35 mm
- D = 28 mm
- matt geb. oder HG



PG A22

- beidseitiger Griff
- Länge pro Seite 31 mm
- matt geb. oder HG



PG 11

- beidseitiger Griff
- Länge pro Seite 36 mm
- D = 40 mm
- matt geb. oder HG



PG 10

- beidseitiger Griff
- Länge pro Seite 36 mm
- D = 40 mm
- matt geb. oder HG



PG 12

- beidseitiger Griff
- Länge pro Seite 35 mm
- D = 25 mm
- matt geb. oder HG



PG 13

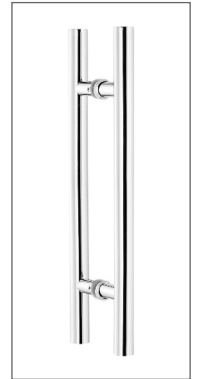
- beidseitiger Griff
- Länge pro Seite 36 mm
- D = 25 mm
- matt geb. oder HG

Griffstangen



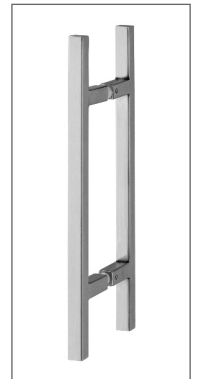
PG 104

- beidseitige Griffstange
- Längen: 300, 400, 600, 800 oder 1.600 mm
- matt gebürstet oder Hochglanz
- runde Form
- D = 25 mm



PG HD15/15

- beidseitige Griffstange
- Längen: 300, 400, 600 oder 800 mm
- matt gebürstet oder Hochglanz
- eckige Form 15 x 15 mm

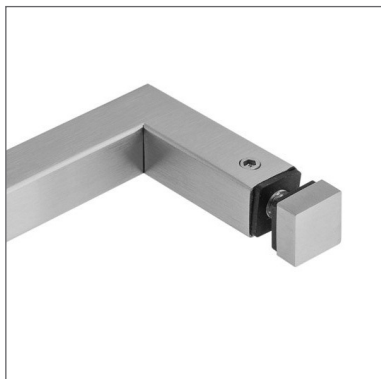


PG 104E

- einseitige Griffstange
- Länge: 400 mm
- matt gebürstet

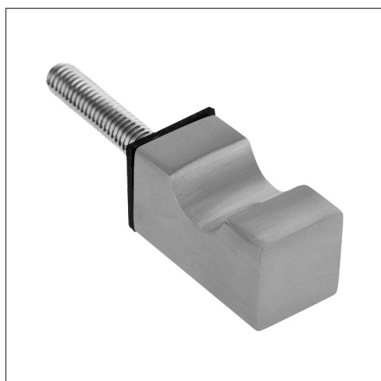
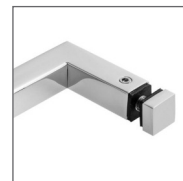


Handtuchhalter



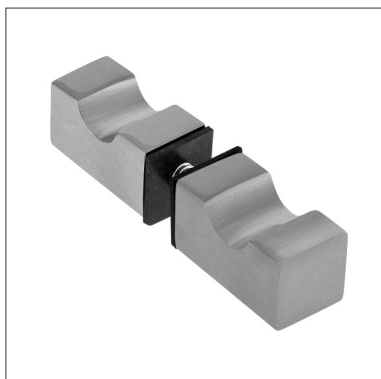
Handtuchhalter P66

- Eckiges Rohr 16 x 16 mm
- Länge: 516 oder 716 mm
- matt gebürstet oder Hochglanz



Griffknauf für Handtuchhalter P66-A1

- für Duschtür-Innenseite
- passend für Handtuchhalter 16 x 16 mm
- matt gebürstet oder Hochglanz



Türknauf ansichtsgleich P66-A2

- doppelseitiger Griff
- gleiche Optik wie Handtuchhalter und 1-seitiger Griffknauf
- matt gebürstet oder Hochglanz



Blickschutz durch Milch- oder Farbglas



Das Material „Glas“ bietet in Feuchträumen zahlreiche Vorteile: Langlebigkeit, Sicherheit, Hygiene und eine moderne Optik. Glas-Trennwände sind leicht zu reinigen, besonders dann, wenn die Befestigung der Glas-Schamwand ausschließlich an der Wand und nicht am Boden erfolgt.

Die Befestigung des Glases kann wahlweise mit der PCW-Wandklemmleiste oder Glasklemmen aus Edelstahl erfolgen. Bei größeren Glasscheiben mit entsprechender Höhe und Ausladung empfehlen wir eine zusätzliche Bodenstütze.



Trennwand im Überblick

- Echtglas-Trennwand mit ESG oder VSG
- Glasstärken von 8 bis 12,76 mm
- Wandbefestigung wählbar zwischen Klemmprofil und Glasklemme
- optional mit Bodenstütze
- Glasgestaltung frei wählbar



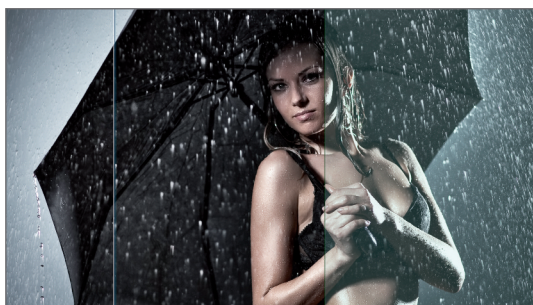
GLAS-DUSCHEN

Glasart & Glasgestaltung



Glasversiegelung

- Glas-Versiegelung mit Signapur Advanced (5 Jahre Hersteller-Garantie)
- Wasser und Schmutz fließen einfacher ab; Reinigungsaufwand wird reduziert



Weißglas

- besonders weißes Glas ohne „Grünstich“
- empfehlenswert bei individuellen Satinierungen oder Bedruckungen



Glasgestaltung

- vollflächig satiniert, farbig, bedruckt, mit Struktur
- teilflächig satiniert mit Motiv
- Spiegelglas vollflächig oder teilflächig



Duschrückwand

- Fugenlose Glas-Duschrückwand bedruckt mit eigenem Motiv

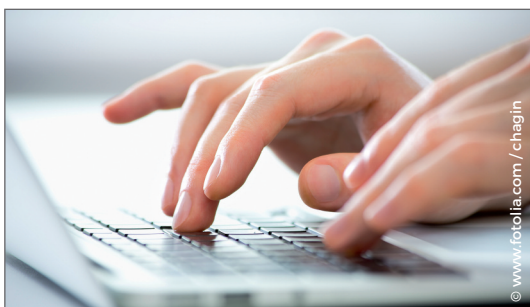
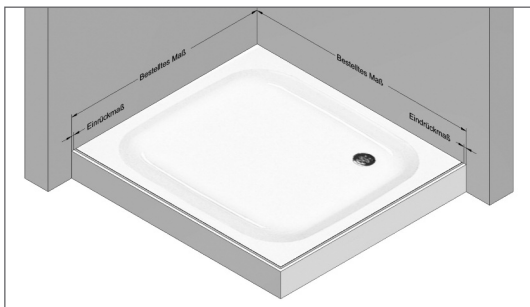
Technische Informationen

- Glas aus teilvorgespanntem Einscheiben-Sicherheitsglas der Stärke 8 mm
- maximale Türbreite bis 1.100 mm
- Sondermaße und Sonderformen auf Anfrage



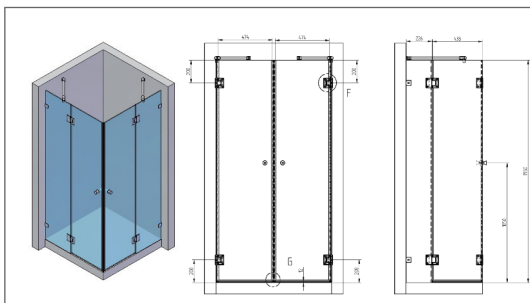
Einbausituation

Bitte bei Bestellung angeben, ob die Duscabtrennung bodengleich oder auf einer Duschtasse montiert wird



Montageanleitung

- über den Händler-Account zum Download
- bei youtube in unserem Kanal



technische Zeichnungen zum Produkt

- individuell für Sie angefertigt
- mit den wichtigsten Informationen und hilfreichen Details für die Montage

Weitere Produktbereiche



Vordächer



Trennwände



Brüstung



Windschutz



Glasrailing



Schiebetüren

Ihr Panther Glas Fachhändler:

**Panther Glas Deutschland
GmbH**

**Waldweg 15
D-33758 Schloß Holte-Stk.**

**T +49 (0) 5207 51088-0
F +49 (0) 5207 51088-10**

info@panther-glas.de



Partner fürs Handwerk

www.panther-glas.de